

TEOLLISUUSKIINTEISTÖ

----- teollisuus- ja varastorakennusten korttelialue -----

Hakkilan työpaikka-alue; n. 570 m²



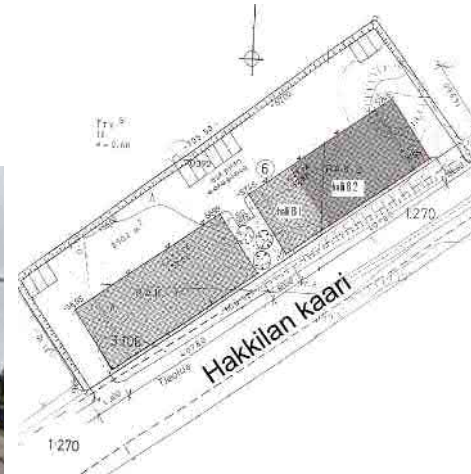
Hakkilankaari 7b, 01380 VANTAA

Teollisuus- ja varastorakennus. Vapaana metallialan yritysten käytössä olleet tilat itsenäisessä hallirakennuksessa. Hallitiloissa 1. kerroksessa sosiaali- ja taukutiloja sekä molemmissa tiloissa toimistot toisessa kerroksessa sisäisen portaan kautta ja suuremmassa tilassa myös omalla sisäänkäynnillä. (Hallin korkeus h = 4,8 m)

Halli B1 530 m² (asemapiirroksessa tummennettu alue)
(Halli B2 190 m² vuokrattu tila em. tilan vieressä)

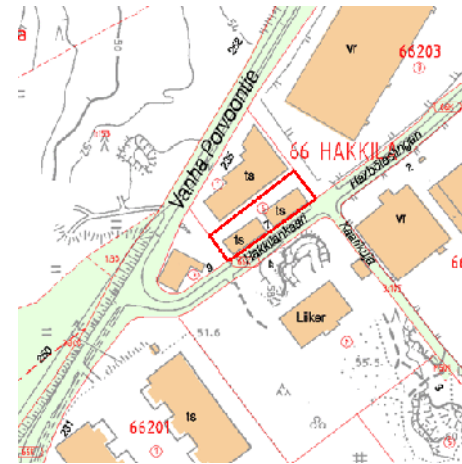
Vuokrataan hallitilat tsto ja sos.tiloineen

Lähde tutustumaan Tee vuokratarjous



Kiinteistöyhtiön tontti 66203/6 pinta-ala 3.502 m²
(vapaiden tilojen tonttiosuus ½)

Kaavamerkintä: TTV5 II, e=0,6 (rakennusoikeus 2101 k-m², josta käytetty 1569,5 k-m²)



Vuokrattavat hallitilat B1 ja B2 on asemapiirroksen mukaan koillisen puoleisessa hallissa (RAK. 2). Tilat soveltuvat mm. metallityötiloiksi, maahantuonti-yritykselle tai muuhun tuotanto- ja varastokäyttöön. (tila B2 vuokrattu)

Kiinteistölle on myönnetty myös rakennuslupa 09200012. Kiinteistöllä olevat rakennukset voidaan haluttaessa yhdistää.

Mikäli olet kiinnostunut uudistilasta kiinteistöllä pyydä yksityiskohtaiset tiedot vuokrattavasta hallista toimisto- ja sosiaalituloineen.

**Helsingin Liiketeollinen
Kiinteistönvälitys Oy LKV**

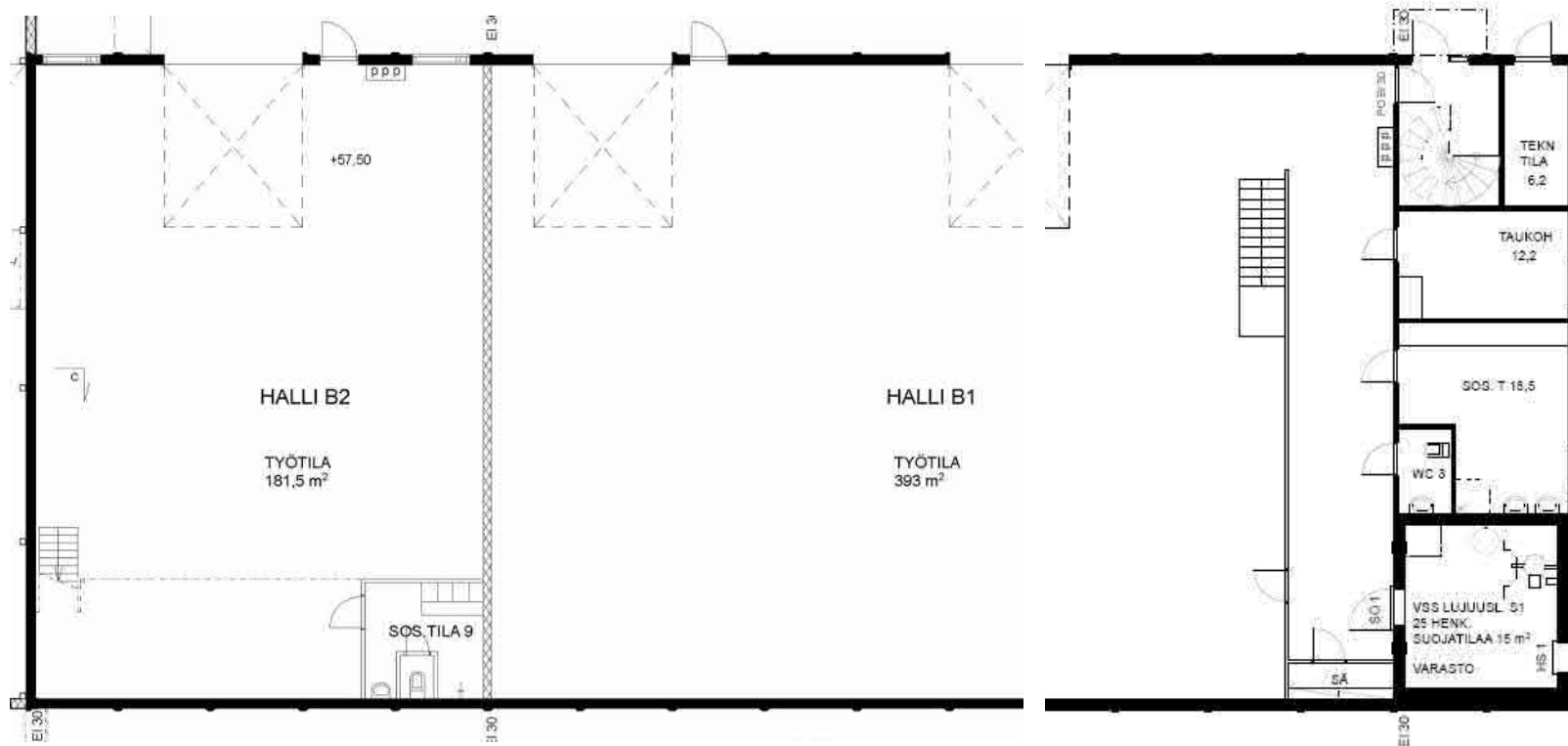
(010 2319 800
Mikko Tamminen, DI, LKV, AKA / KHK *)

info@liiketeollinen.com

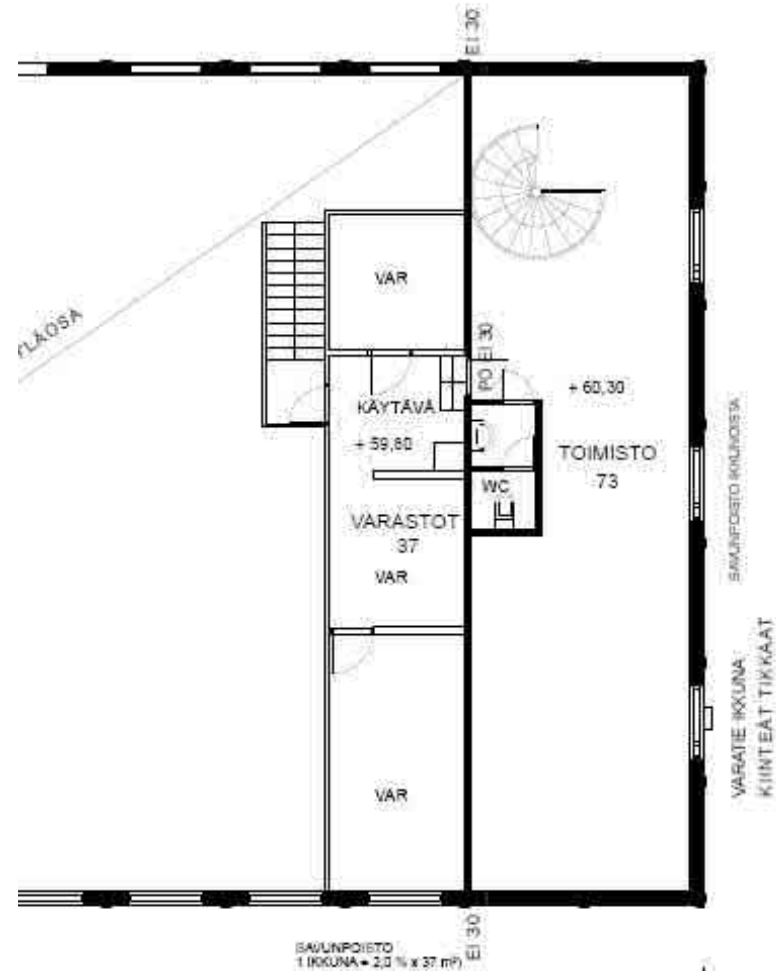
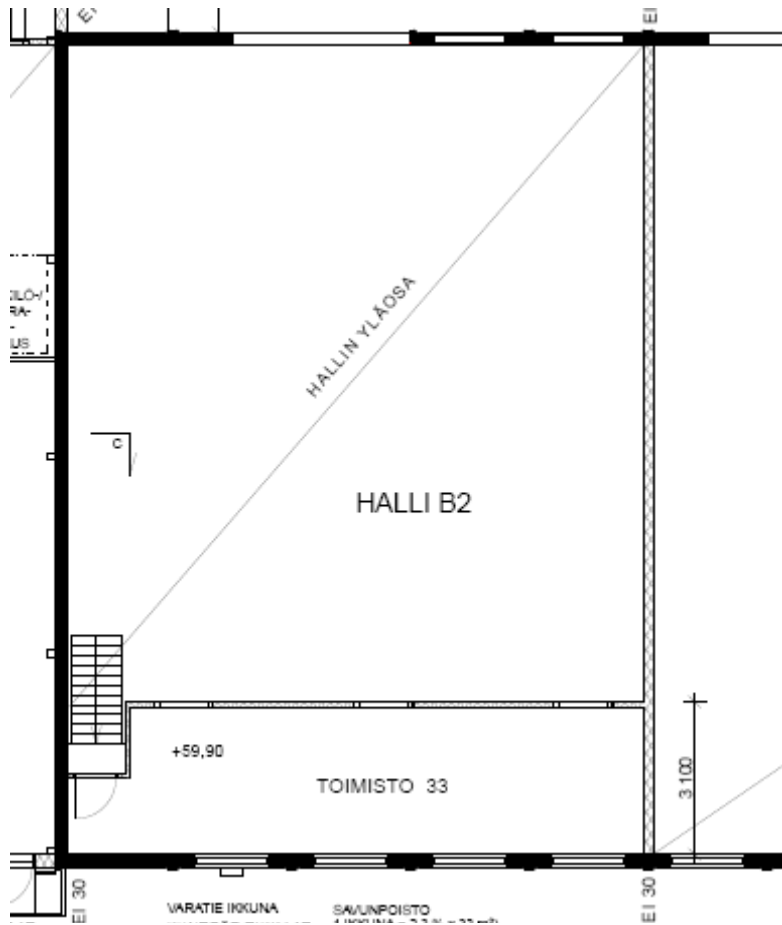
**Myynti- ja vuokrauskohteita:
www.liiketeollinen.fi**

***) AKA/KHK Auktorisoitu kiinteistönarvioija
ja keskuskauppakamarin hyväksymä arvioitsija**

1. krs Hallit B 1 (yht. n. 530 m²) ja B2 (184 m² + parvi)

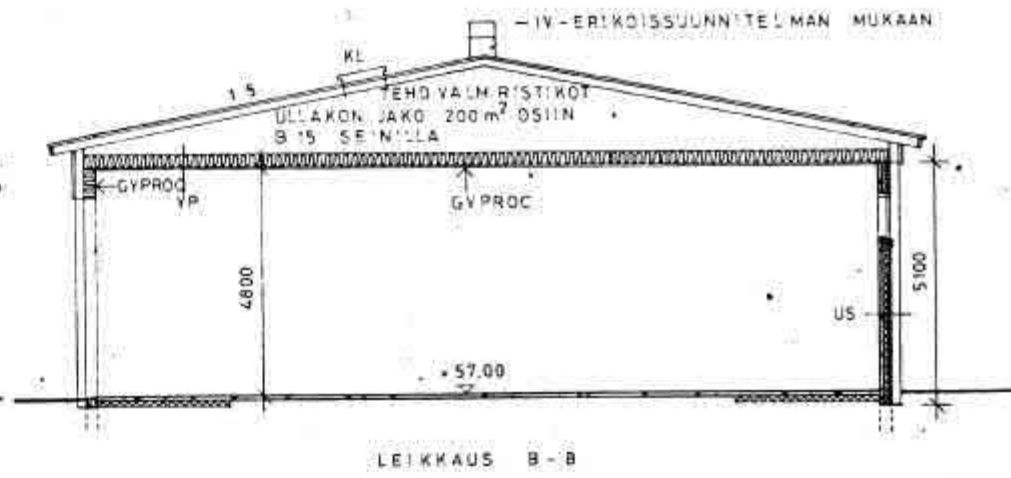
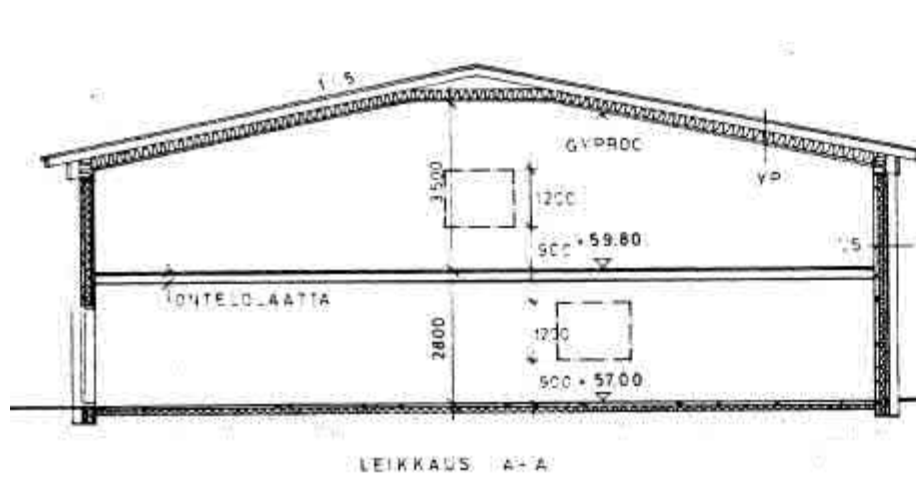
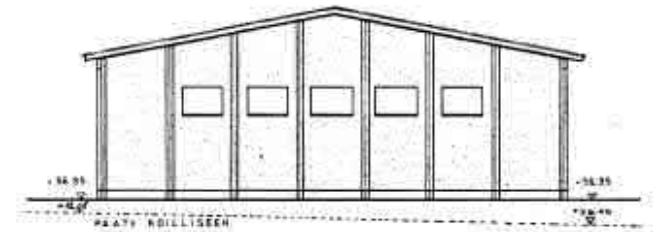
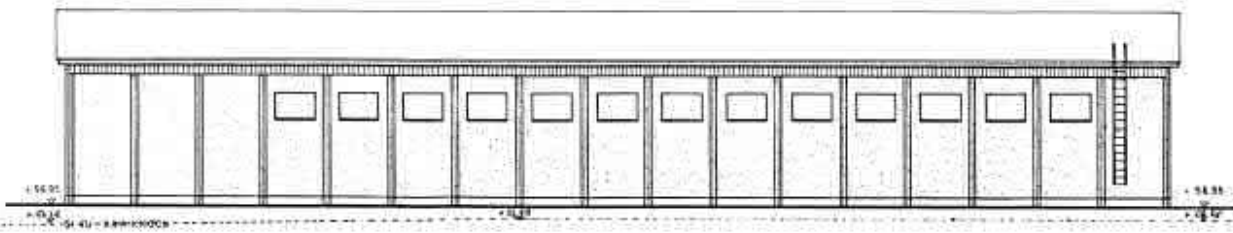
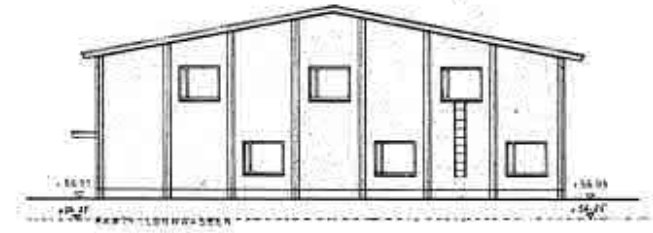


Halli B2 hallin toimistoparvi (2. krs)



Halli B1 hallin toimisto (2. krs) sekä parvitiilat, var + porras

Julkisivut ja leikkauskuva hallista A





Hallitilat B1 ja B2 (julkisivu pihalta)

